

## FÜR WEITERE INFORMATIONEN STEHEN WIR IHNEN GERNE ZUR VERFÜGUNG

Akademie für freiberufliche Selbstverwaltung und Praxismanagement  
(AS)

### Geschäftsführer

Dr. Sebastian Ziller MPH

### Wissenschaftliche Leitung des Studienganges

Prof. Dr. Burkhard Tiemann

### Kontakt

Birgit Koch

Tel. 030 – 4000 5 112

Fax. 030 – 4000 5 129

b.koch@bzaek.de

www.zahnaerzte-akademie-as.de

## IMPRESSUM

### Akademie für freiberufliche Selbstverwaltung und Praxismanagement (AS)

Chausseestraße 13

10115 Berlin

Die Akademie für freiberufliche Selbstverwaltung und Praxismanagement ist eine Einrichtung der Deutschen Zahnärzteschaft und steht unter der Schirmherrschaft von



**KZBV**

### In Trägerschaft von:

Ärztekammer Saarland, Abt. Zahnärzte

Landeszahnärztekammer Brandenburg

Zahnärztekammer Bremen

Zahnärztekammer Mecklenburg-Vorpommern

Zahnärztekammer Niedersachsen

Zahnärztekammer Sachsen-Anhalt

Zahnärztekammer Westfalen-Lippe

Zahnärztlicher Bezirksverband Schwaben

Kassenzahnärztliche Vereinigung Bremen

Kassenzahnärztliche Vereinigung Niedersachsen

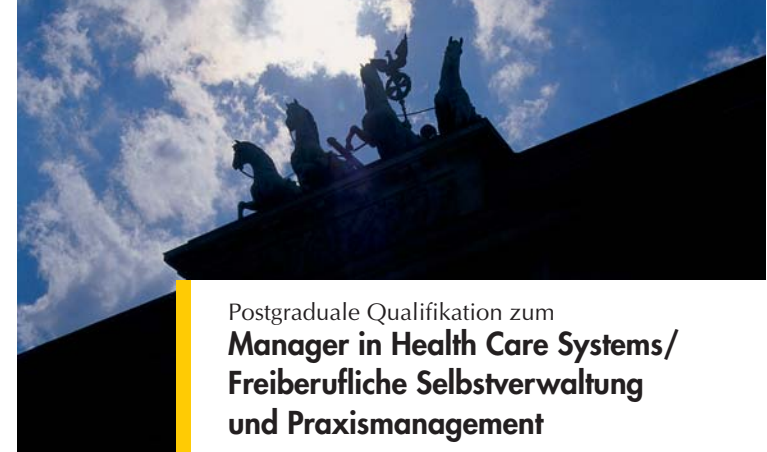
Kassenzahnärztliche Vereinigung Rheinland-Pfalz

Kassenzahnärztliche Vereinigung Schleswig-Holstein

Mit freundlicher Unterstützung der Deutschen Apotheker- und  
Ärztebank und der Deutschen Ärzteversicherung AG



Stand 09.08



## Postgraduale Qualifikation zum **Manager in Health Care Systems/ Freiberufliche Selbstverwaltung und Praxismanagement**

mit Anrechnungsmöglichkeit auf  
das postgraduale Studium an der  
Universität Lüneburg zum  
M.B.A. Arztpraxismanagement

Berufsbegleitende Fortbildung  
in zahnärztlicher Berufspolitik  
und Praxismanagement an der  
Akademie für freiberufliche  
Selbstverwaltung und  
Praxismanagement (AS)  
Berlin

**AS** | AKADEMIE  
für freiberufliche Selbstverwaltung  
und Praxismanagement

## DIE AKADEMIE

Die Akademie für freiberufliche Selbstverwaltung und Praxismanagement versteht sich als postuniversitäres Forum für niedergelassene sowie in zahnärztlichen Berufsvertretungen tätige Zahnärzte zur Erlangung politischer und sozialer Kompetenzen für die Wahrnehmung von Selbstverwaltungsaufgaben und zur Fortentwicklung freiberuflichen Praxismanagements. Die berufspolitische Fortbildung zielt darauf ab, das Bewusstsein der Freiberuflichkeit zu stärken und Berufspolitik wie Selbstverwaltung zu professionalisieren. Qualifizierte Dozenten aus Wissenschaft und Praxis vermitteln ökonomische, juristische, sozialmedizinische sowie gesundheits- und sozialpolitische Kenntnisse und fördern die Managementfähigkeiten für die Praxis sowie die Selbstverwaltung und Berufsverbände.

## ZIELE

Die zahnärztliche Selbstverwaltung wird neuen Herausforderungen gegenüberstehen. Berufspolitischer Nachwuchs und alle Mandatsträger müssen an die steigenden Anforderungen qualifizierter Selbstverwaltung herangeführt werden. Hierzu müssen die Impulse freiberuflicher Praxiserfahrung genutzt und das Selbstverständnis zahnärztlicher Freiberuflichkeit gestärkt werden. Deshalb verfolgt der Studiengang folgende Zielsetzungen:

- berufspolitische Nachwuchsschulung und Qualifizierung für die Übernahme von Funktionen in der Selbstverwaltung zahnärztlicher Organisationen,
- umfassende Informationen für Mandatsträger,
- vertiefte Informationen für Akteure im Umfeld zahnärztlicher Berufspolitik,
- Vermittlung eines sozial- und wirtschaftswissenschaftlichen Wissensfundaments für den politisch und unternehmerisch agierenden Zahnarzt.

## ZIELGRUPPEN

- Zahnärztliche Mandatsträger in Gremien wie Vorständen, Delegiertenversammlungen, Vertreterversammlungen
- Zahnärztliche Vertreter in Ausschüssen der Selbstverwaltung von Kammern, KZVen, Verbänden, Versorgungswerken etc. sowie in Einrichtungen der gemeinsamen Selbstverwaltung
- Zahnärzte, die ihr besonderes Interesse für berufspolitische Aktivitäten bekunden und durch Fortbildung untermauern bzw. sich darauf vorbereiten wollen.
- Ehrenamtliche Richter
- Leitende Mitarbeiter in zahnärztlichen Körperschaften und Verbänden

## DER STUDIENGANG:

### AUFBAU, KURSINHALTE, STUNDENZAHL, ZERTIFIKAT

Der Studiengang kann berufsbegleitend über zwei Jahre (vier Semester) belegt werden. Die insgesamt 10 Module finden jeweils von Donnerstagabend bis Samstagmittag überwiegend in Berlin statt.

#### Lehrveranstaltungsformen

Grundlagen-/Aufbauseminare, Workshops, Exkursion, Diskussionsveranstaltung.

#### 1. Semester (Module 1 + 2; 42 Std.)

Grundlagen der Freiberuflichkeit; Recht der Heilberufe; Zahnärztliche Selbstverwaltung; Politische Entscheidungsverfahren; System der sozialen Sicherung; Einführung in die VWL; Berufsethik

#### 2. Semester (Module 3 + 4 + 5; 68 Std.)

Politische Interessenvertretung; Recht der GKV; Verfassungs- und Verwaltungsrecht; Sozialrecht; Meinungsbildung in der Berufspolitik; Grundlagen des Arbeitsrechts; Grundzüge der Gesundheits- und Sozialpolitik; Grundlagen in BWL und Sozialmedizin

#### 3. Semester (Module 6 + 7; 45 Std.)

Kassenzahnarztrecht; Praxisorganisation; EU-Recht; Grundlagen der Gesundheitssystemforschung; Gesundheitsökonomie; Vertrags- und Haftungsrecht; Grundzüge des Steuerrechts; Verwaltungs- und Organisationslehre; Öffentlichkeits- und Pressearbeit

#### 4. Semester (Module 8 + 9 + 10; 70 Std.)

Vertrags- und Haftungsrecht; Empirische Sozialforschung; Aufgaben der zahnärztlichen Körperschaften; Qualitätsmanagement; Bewertungs- und Honorierungssysteme; Kommunikation und Geschäftsführung; Kommunikation und Verhandlungsstrategien

#### Selbständige wissenschaftliche Arbeit

Wissenschaftliche Zertifikatsarbeit zur Erlangung der Qualifikation „Manager in Health Care Systems“

Präsenzzeiten insgesamt: 225 Std. (à 45 Min.)

Bis zu 195 Fortbildungspunkte in 2 Jahren für Zahnärzte.

Die an der AS-Akademie erbrachte Studienleistung kann auf den M.B.A.-Studiengang Arztpraxismanagement der Universität Lüneburg im Umfang von zwei Semestern angerechnet werden. Die AS Akademie übernimmt keine Gewähr für die Belegung bzw. die Durchführung des Kurses bei Nichterreichen der Mindestteilnehmerzahl an der Universität Lüneburg.

## ZULASSUNG UND BEWERBUNG

Voraussetzung für die Zulassung zum Studiengang der Akademie ist ein abgeschlossenes Hochschulstudium der Zahnmedizin oder eines bezugswissenschaftlich relevanten Faches (insbesondere Medizin, Rechts- und Wirtschaftswissenschaften, Sozialwissenschaften). Einen Bewerbungsbogen finden Sie auf unserer Internetseite

[www.zahnaerzte-akademie-as.de](http://www.zahnaerzte-akademie-as.de)

#### Bewerbungsfrist

Alle zwei Jahre jeweils zum 1. Dezember des Vorjahres (nächster Studiengang ab 01/2010).

**Wir freuen uns auf Ihre Bewerbung!**

## GEBÜHREN

Die Studiengebühr wird von den Trägerkörperschaften festgelegt und beträgt derzeit pro Semester 975,- Euro, für den gesamten Studiengang also 3.900,- Euro. Eine zusätzliche Mehrwertsteuer wird nicht erhoben. Die Unterbringung am Studienort erfolgt auf eigene Kosten. In der Kursgebühr ist ein Basis catering enthalten.